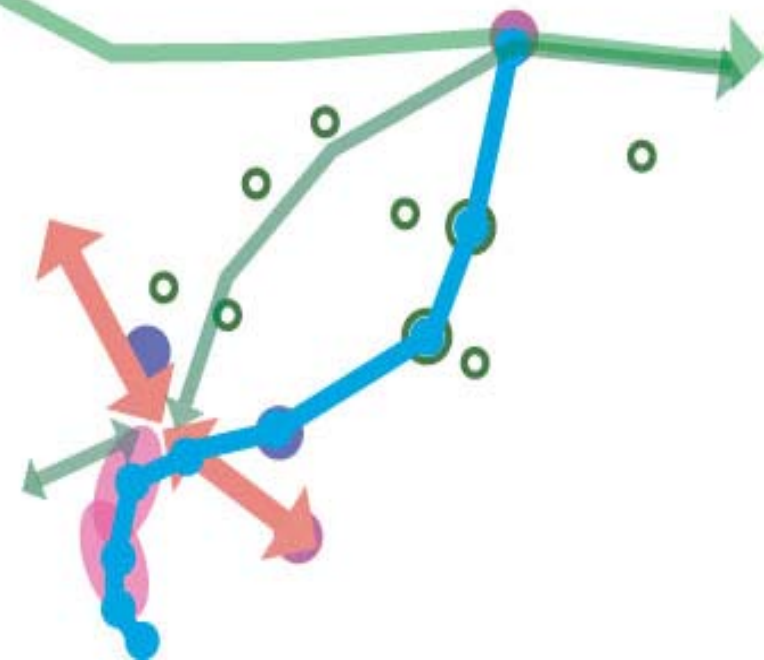
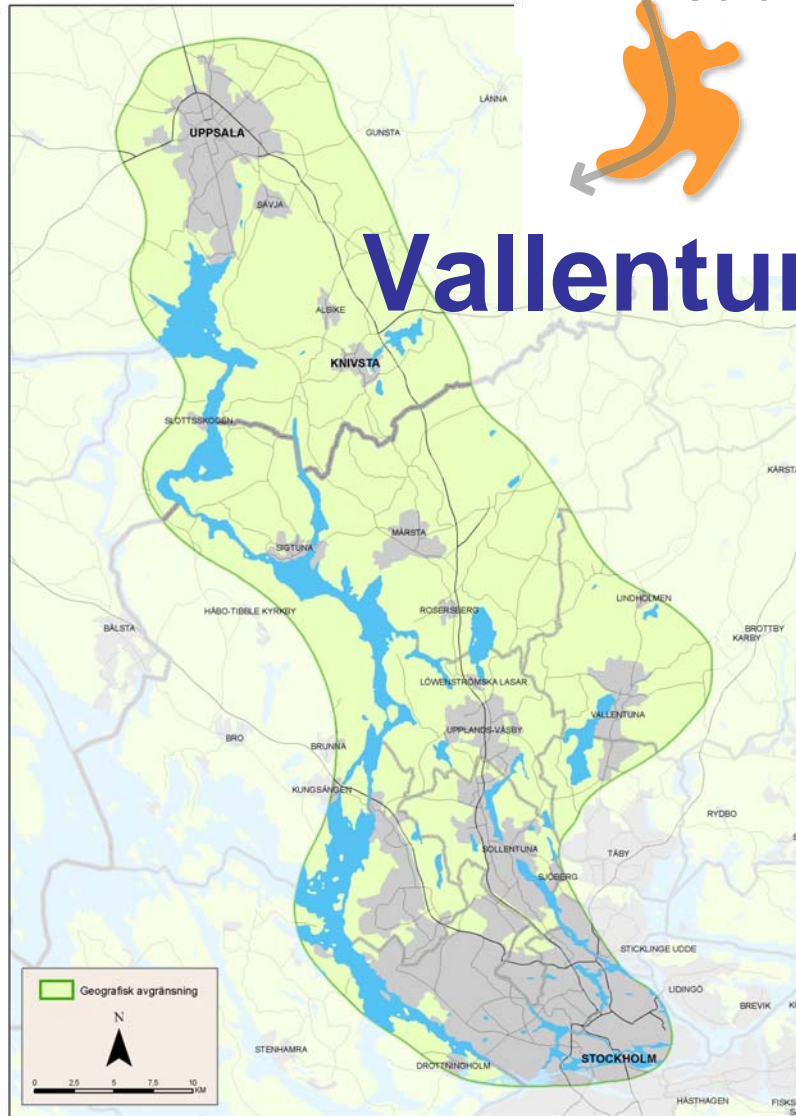


Vallentuna i regionen





Stockholm Nordost! – en vision om regionen år 2030

År	Antal invånare	Antal arbetstillfällen
1970	135 000	36 000
2000	211 000	74 000
2030	drygt 300 000	125 000

Detta vill UNO-kommunerna åstadkomma genom en gemensam satsning på sin regionkärna, en väl utvecklad infrastruktur samt en utveckling av befintliga och nya stadsmiljöer.

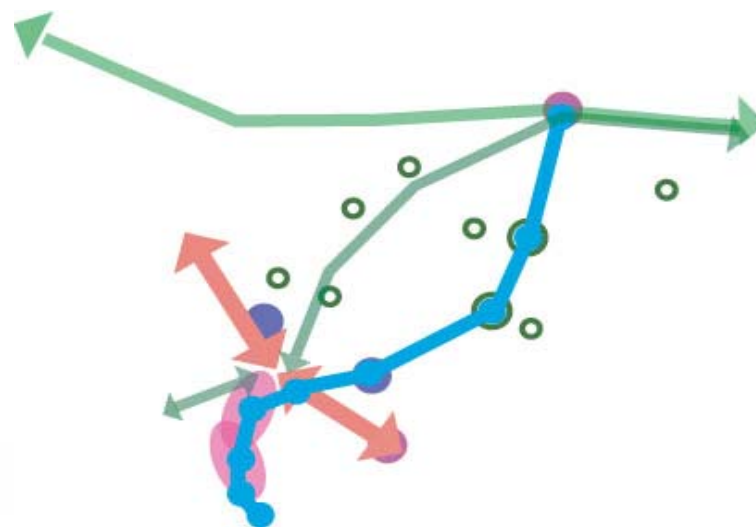
UNO kommunerna är positiva till en tillväxt inom nordostsektorn fram till år 2030 med ca;

- 100 000 invånare
- 40 000 nya bostäder och
- 50 000 arbetstillfällen.

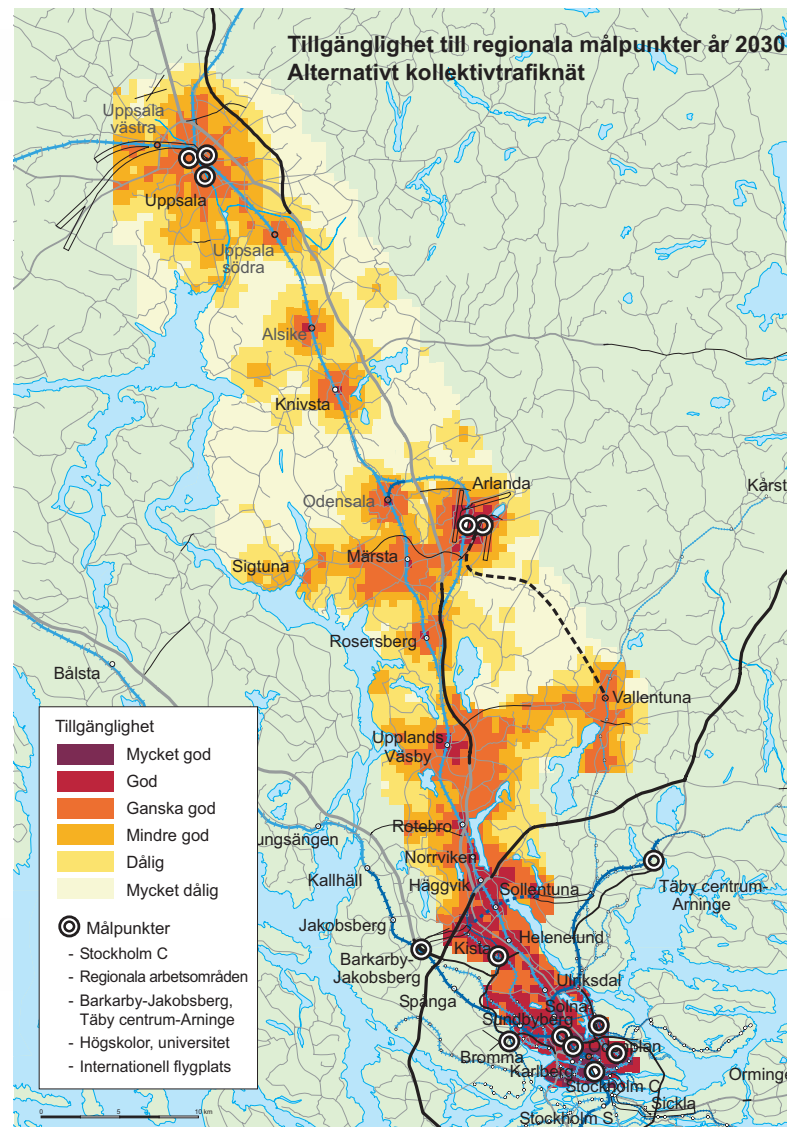
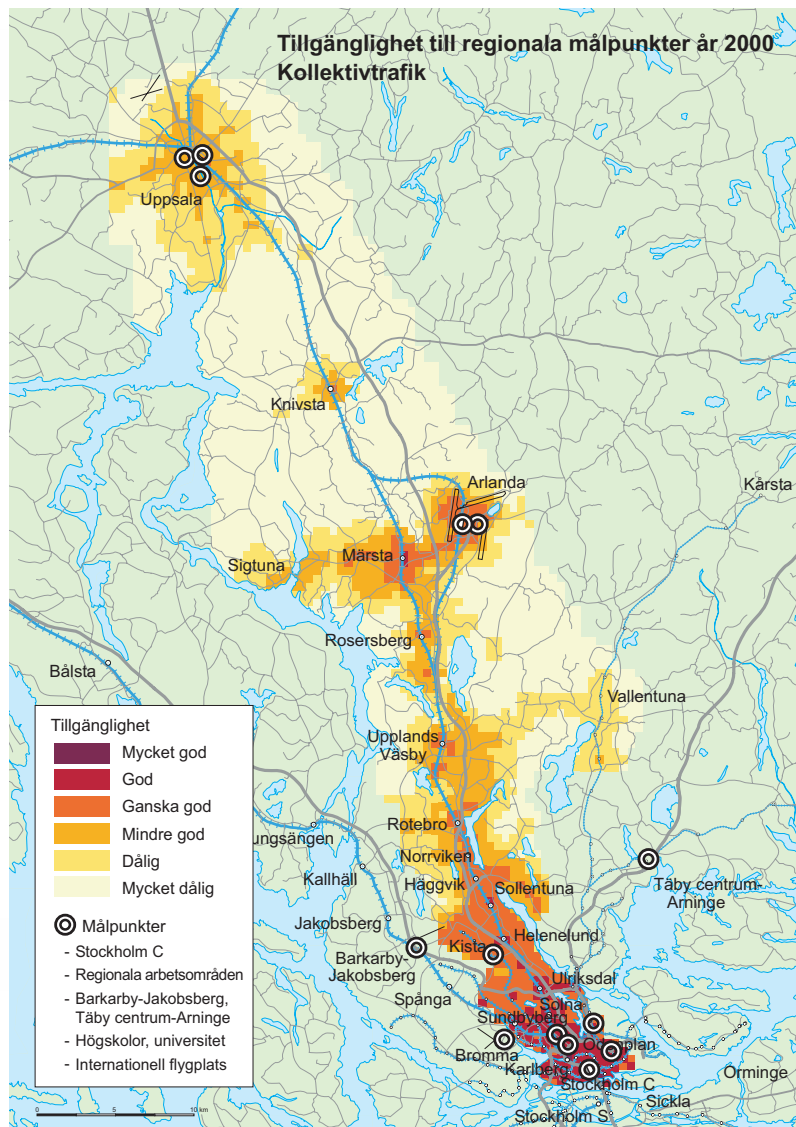
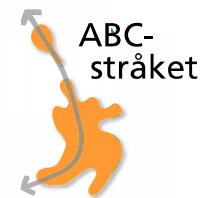
Vallentuna idag

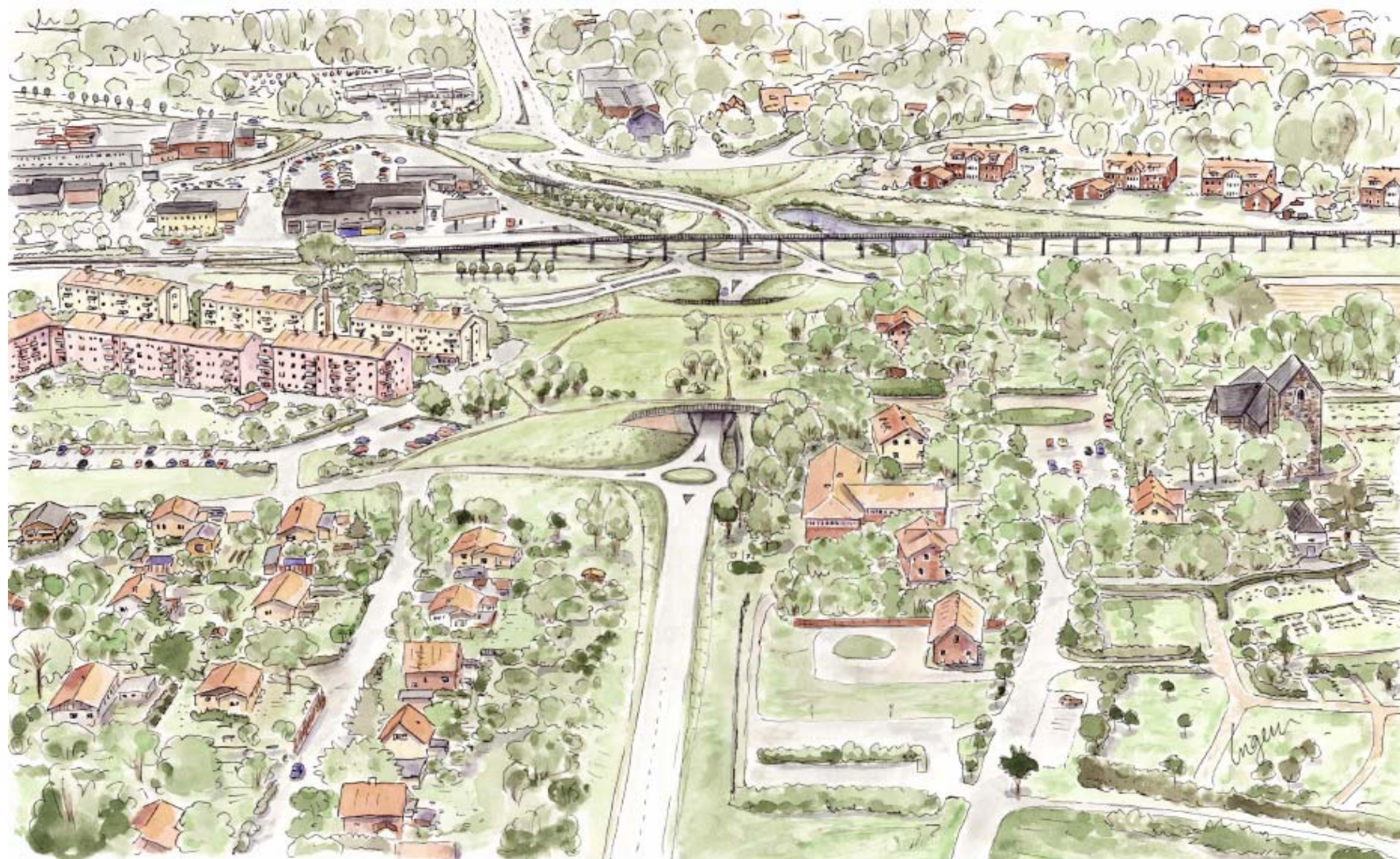
+ 20 000 invånare (ca 670/år)

+ 4 000 arbetsplatser (ca 130/år)

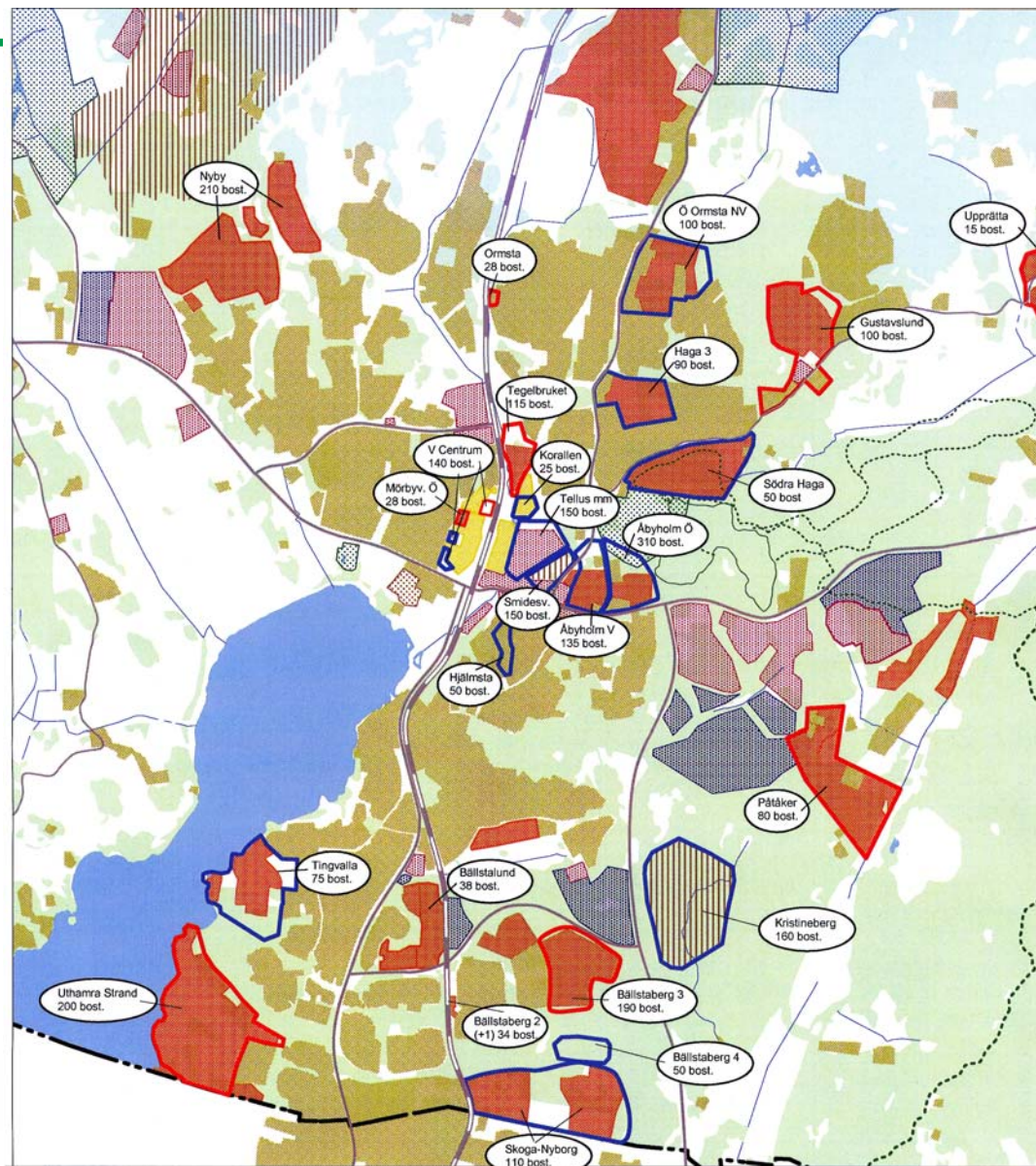


Bättre tillgänglighet





VALLENTUNA KOMMUN



PROJEKT ENLIGT BOSTADSBYGGNADSPROGNOS 06A
I VALLENTUNA TÄTORT

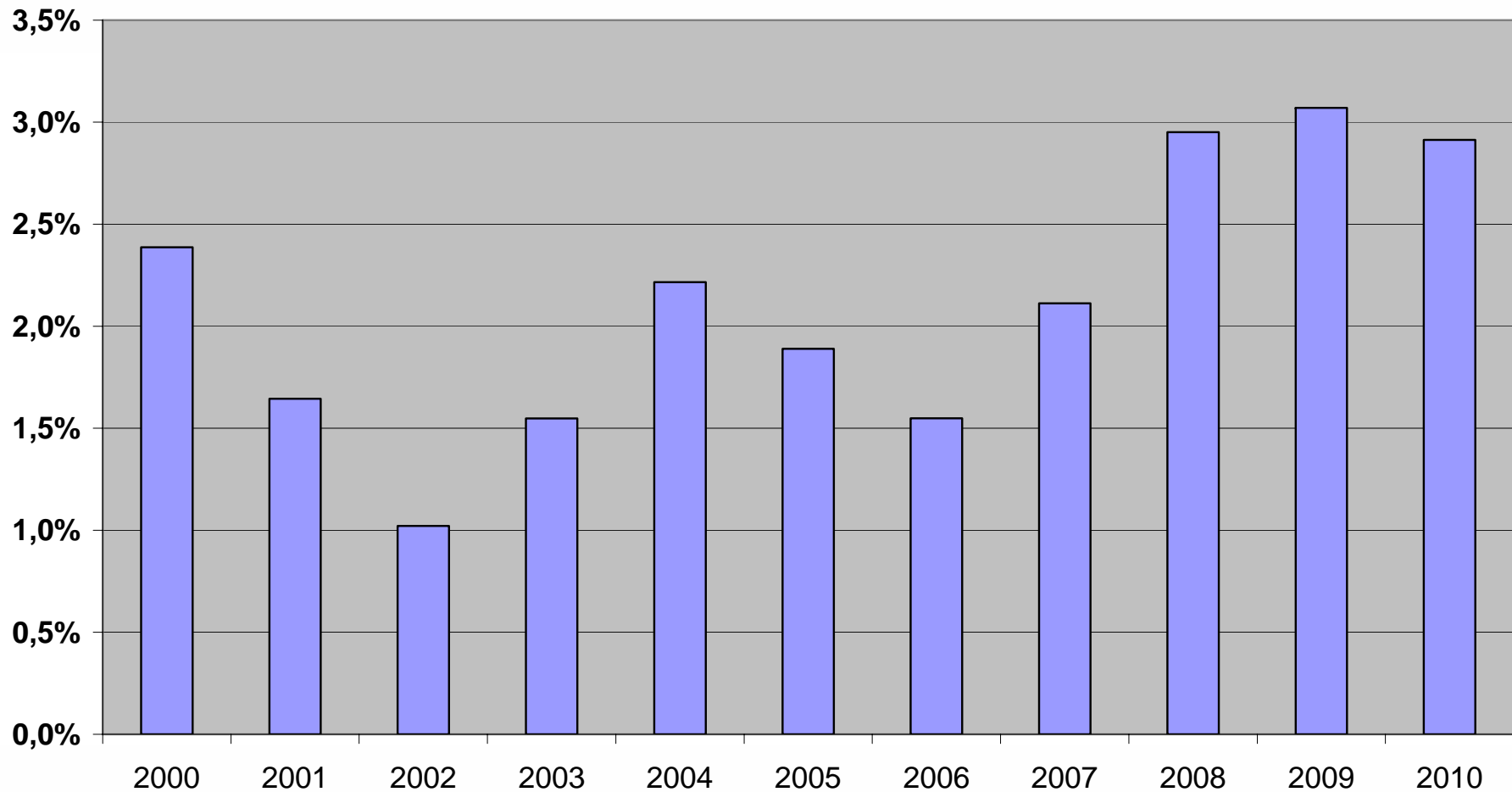
Skala 1:30 000

TECKENFÖRKLARING

- Planerat eller föreslaget område
- Pågående detaljplan
- Övriga projekt enligt BBP 06A



Befolkningsökning, %



November 2006: 27 800 invånare