



Organisation 2006

REVISORER

VALNÄMND

KOMMUNSTYRELSE

13 ledamöter. Mandatfördelning 2003 - 2006:
4 m + 2 fp + 1 c + 1 kd + 4 s + 1 mp

Kommunledningskontor

*Kommunstab,
näringslivs- och arbetsmarknadsservice,
ekonomiservice, IT-service och
personalservice*

MYNDIGHETSNÄMND
FÖR TEKNIK OCH MILJÖ

SAMHÄLLSBYGGNADSNÄMND

FRITIDSNÄMND

KULTURNÄMND

BARN- OCH
UNGDOMSNÄMND

UTBILDNINGSNÄMND

SOCIALNÄMND

Samhällsbyggnads-
förvaltning

*Administration, miljö & bygglov,
plan & exploatering och
TunaFastigheter*

Fritidsförvaltning

*Fritidsanläggningar och öppen
fritidsverksamhet för ungdomar*

Kulturförvaltning

Kultur och bibliotek

Barn- och ungdoms-
förvaltning

*Förskola, förskoleklass, grund-
skola, fritidshem, särskola,
kulturskola, gymnasieskola,
vuxenutbildning och sfi*

Socialförvaltning

Socialtjänst, vård och omsorg

HANDIKAPPRÅD


PENSIONÄRSRÅD

Överförmyndare

Vallentuna Förvaltnings AB
(VFAB)

AB Össebyhus

Teckenförklaringar

 **Beslutande organ**
Fritidspolitiker: Kommer till sammanträden, men har ej tjänsterum i förvaltningsbyggnaderna. Undantag: Kommunrådet och oppositionsrådet finns i Kommunhuset på hel- resp. deltid.

 **Revisorer**
Förtroendevalda

 **Rådgivande organ**
Fritidspolitiker. + representanter för intresseorganisationer.

 **Överförmyndare**
Vald av kommunfullmäktige.

 **Verkställande organ**
Kommunanställda.

 **Kommunala bolag**
Helägda

*) dex = Demoex (Demokrati-experimentet)

INNEHÅLL

SIDA

Nämnds- och förvaltningsorganisation 2

Förvaltningar

- Kommunledningskontoret (KLK) 4
- Samhällsbyggnadsförvaltningen (SBF) 4
- Fritidsförvaltningen (FF) 5
- Kulturförvaltningen/Kultur och Bibliotek (KOB) 5
- Barn- och ungdomsförvaltningen (BUF) 6
- Socialförvaltningen 6

Personalstatistik 7

KOMMUNLEDNINGSKONTOR

43 årsarbetare

Befattningstablä januari 2006

Kommundirektör

Kommunstab

Kommunsekreterare 1,0
Kommunplanerare 1,0
Kommunjurist/Upphandl.samordnare 1,0
Informationsansvarig 1,0
Säkerhetssamordnare 0,5
Assistent 1,0
Registrator 1,0

Ekonomiservice

Ekonomichef 1,0
Kommuncontroller 1,0
Redovisningsekonom 1,0
Ekonomiadministratör 2,0
Ekonomihandläggare 1,0

Personalservice

Personalchef 1,0
PA-löner
PA-lönechef 1,0
Personalkonsult 2,5
Personalhandläggare 0,9
Löne-/PA samordnare 1,0
Personalassistent 1,0

IT-service

IT-strateg/IT-chef 1,0
Biträdande IT-chef 1,0
Handläggare 7,0

Helpdesk

Arbetsledare 1,0
Tekniker 2,0

Reception

Samordnare 1,0
Receptionist 2,0
Kontorsvakmästare 1,0

Näringslivs - och arbetsmarknadsservice

Enhetschef 1,0
Handläggare KAM 0,75
Ekonomiassistent 0,5
Servicelag
Arbetsledare 2,0

Teamwork

Arbetsledare/flyktingmottagare 1,0
Arbetsledare 1,0

SAMHÄLLSBYGGNADSFÖRVALTNING

96 årsarbetare

Befattningstablä januari 2006

Samhällsbyggnadschef

Miljö & bygglov

Chef 1,0
Miljökonsulent 1,0
Miljöinspektör 4,0
Djurskyddsinspektör 1,0
Bygglövsarkitekt 1,0
Bygglövsstekniker 1,0
Bygglövsingenjör 1,0
Byggnadsinspektör 1,0
Ingenjör 1,0
Tekniker 1,0

Plan & exploatering

Chef 1,0
Planarkitekt 3,0
Plantekniker 2,0
Exploateringsingenjör 2,0
Vägingenjör 1,0
Projektledare 1,0
Trafikingenjör 1,0
GIS-samordnare 1,0

Administration

Chef 1,0
Assistent 1,0
Receptionist 1,0
Registrator/löneass 1,0
Ekonom/IT-samordnare 1,0
Ekonomiassistent 1,0
Nämndsekreterare 1,0

TuFa - Tunafastigheter

Chef 1,0

Drift

Driftchef 1,0
Driftingenjör 2,0
Driftsamordnare 1,0
Servicetekniker 4,0

Felanmälan/exp

Bygg

Fastighetsingenjör 1,0
Byggförman 1,0
Reparatörer(1 vakant) 3,0
Fastighetsskötare 1,0

Projektledare/samordn. 1,0
Projektledare 1,0
Säkerhetssamordnare 0,25
Fastighetsförvaltare 1,0
Uthyrningsansvarig 1,0
Entreprenadengenjör 1,0
Kommunträdgårdsmästare 1,0

TuFa Städ

Städchef 1,0
Samordnare 2,0
Gruppledare 5,0
Städare 34,25

FRITIDSFÖRVALTNING

22 årsarbetare

Befattningstablå januari 2006

Fritidschef

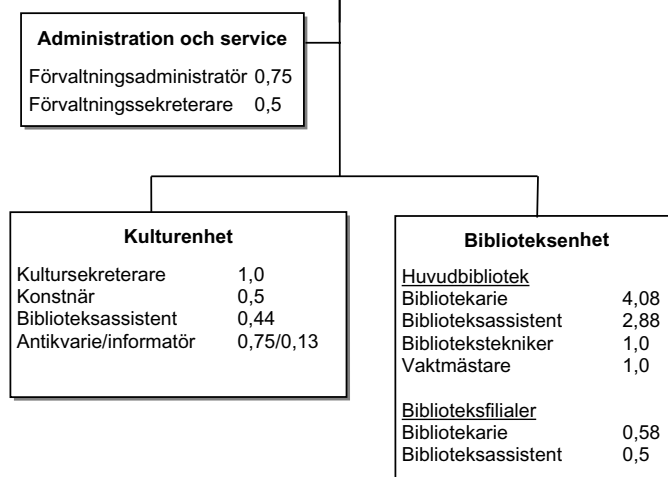


KULTURFÖRVALTNING

15 årsarbetare

Befattningstablå januari 2006

Kulturchef



BARN- OCH UNGDOMSFÖRVALTNING

786 årsarbetare

Befattningstablä januari 2006

Utbildningschef

Stab (beredande till BUN och UN)

Tillsyn & Utveckling	2,8	Controller	1,0
Nämndsekreterare	1,0		

BUF-service (Rektorsstöd)

Administration, löner, PA frågor, Ekonomi

Administration BUN /UN Myndighetsansvar

Information, statistik, skolskjutsar, debitering, skolpeng

7,0

2,75

Resurscentrums elevstödsenhet inkl SV2, modersmål och öppen förskola

Administrativ personal	2,75
Lärare i modersmål och svenska som andra språk	5,69
Elevhälsan	23,74

Kostenhet

Kostchef	1,0		
Bitr.kostchef	1,0	Kökschefer	7,0
Skolmålbidräden	25,1	Kokerskor	11,0

Tio *skolornäten samt Resurscentrums specialenheter

Rektorer	11,0	Förskollärare	72,1
Arbetslagsledare	21,0	Barnskötare	105,6
Administrativ personal	17,1	Dagbarnvårdare	17,0
Lärare övningsämnen	33,8	Fritidspedagoger	17,6
Lärare 1-7	100,8	Fritidsledare	6,8
Lärare 4-9	89,0	Elevassistenter	51,8
Sär-, spec.lär. /spec.ped.	30,75	Studie- och yrkesvägledare	2,0
Övriga pedagoger	1,0	Vaktmästare	10,8
Skol- och husvårdar	10,5	Kuratorer	5,75

*grundskola, förskola, förskoleklass, fritidshem, familjedaghem, grund- och träningssärskola.

Frivilliga skolformer (gymnasium, komvux)

Rektor	1,0	Övrig personal	3,4
Övrig skolläring	1,0	Studie- och yrkesvägledare	4,0
Administrativ personal	3,0	Vaktmästare	3,0
Lärare	48,8	Elevvård	1,5
Specialpedagoger	2,0		

Kulturskola

Rektor	1,0
Administrativ personal	0,8
Lärare/Pedagoger	16,7

SOCIALFÖRVALTNING

306 årsarbetare

Befattningstablä januari 2006

Socialchef

Specialistfunktion

Utredare	3,0
Medicinskt ansvarig	0,75
Anhörig- och frivilligkonsulent	1,0
Ekonom	0,5
Förvaltningssekreterare	1,0

Ekonomi- och IT enheten

Enhetschef	0,5
Teknisk chef	1,0
IT-sekreterare	1,0
Ekonomiassistent	3,0

Personalenheten

Enhetschef	0,5
Personalsamordnare	1,0
PA-assistent	1,9
Sjukgymnast	0,75

Rehabilitering/Service team

Habiliteringsassistent	0,5
Omvårdnadsassistent	2,7

Myndighetsfunktion vård och omsorg

Vuxenenheten

Enhetschef	1,0
Samordnare/Receptionist	1,0
Receptionist	0,75
Alkoholhandläggare	0,3

Äldreomsorgen

Samordnare	1,0
Avgiftshandl./Ek.ass	2,0
Handläggare/Äldreomsorg	3,5

Psyk./Missbr.

Handläggare	2,5
-------------	-----

Addictus mottagning

Samordnare/Kurator	1,0
Undersköterska	1,0
Läkare	0,2
Behandlare/Socialsekreterare	2,0

Försörjningsstöd

Samordnare	1,0
Bostadskonsulent	0,7
Ekonomisekreterare	1,0
Socialsekreterare	3,0

Barn- och familjeenheten

Enhetschef	1,0
Socialsekreterare	6,0
Handläggare/LSS	3,0
Samordnare	3,0
Administrativ sekreterare	1,0
Konsulent	1,0

Familjeteamet

Samordnare	1,0
Familjebehandlare	2,0
Familjerättssekreterare	1,0
Familjeassistent	1,0

Utförfunktion vård och omsorg

Väsbygården, Östanbo

Dagcentralen	
Verksamhetschef	1,0
Samordnare	3,8
Sjukgymnast	0,75
Arbets terapeut	1,0
Undersköterska	6,7
Omvårdnadsassistent	15,1
Vaktmästare	1,0
Receptionist	0,75
Ekonomibitråde	0,75
Sjuksköterska	2,6
Nattsjuksköterska	1,5
Söderbo & Västanbo	
Sjuksköterska	1,25
Undersköterska	6,8
Omvårdnadsassistent	10,3
Kostenhet	
Samordnare	1,0
Kock	3,0
Ekonomibitråde	3,5

Gullivans servicebostäder

Verksamhetschef	1,0
Samordnare	1,0
Habiliteringsassistent	3,0
Boendeassistent	6,6
Vivan	
Boendeassistent	2,8
Svedjan	
Samordnare/Arbets terapeut	1,0
Habiliteringsassistent	3,0
Boendestöd, psykiatri	
Samordnare	1,0
Habiliteringsassistent	1,0
Boendeassistent	6,75
Sörgården Servicebostäder	
Samordnare	1,0
Hab. - och boendeassistent	2,4
Hemvården	
Verksamhetschef	0,5
Samordnare	3,3
Omvårdnadsassistent	30,5

MIVA

Verksamhetschef	0,5
Samordnare dagcenter	1,86
Arbets terapeut	1,5
Habiliteringsassistent	19,0
Hammarbackens gruppbostad	
Verksamhetschef	0,5
Samordnare	1,0
Habiliteringsassistent	8,8
Bällsta korttidshem	
Verksamhetschef	1,0
Samordnare	1,0
Habiliteringsassistent	12,8
Tränings/Alternativboende	
Samordnare	1,0
Habiliteringsassistent	1,7
Åbyvillan	
Samordnare	1,0
Habiliteringsassistent	2,0

Korallen

Verksamhetschef	1,0
Samordnare	2,9
Sjuksköterska	5,2
Sjukgymnast	0,9
Omvårdnadsassistent	7,9
Undersköterska	6,6
Vaktmästare	1,0
Kompassen	
Verksamhetschef	0,5
Samordnare	2,0
Personligassistent	20,9
Västanberga	
Verksamhetschef	0,25
Samordnare	1,0
Habiliteringsassistent	6,1
Uthamra gruppbostad	
Verksamhetschef	0,25
Samordnare	1,0
Habiliteringsassistent	7,0

Tillsvidareanställd personal i januari 2006

Anställda - hela kommunen

I januari 2006 är antalet tillsvidareanställda 1379 eller uttryckt i årsarbetare 1268.

Anställda per förvaltning	Årsarb.	Antal
Kommunledningskontoret	43	47
Samhällsbyggnadsförvaltningen	96	99
Fritidsförvaltningen	22	24
Kulturförvaltningen	15	19
Barn- och ungdomsförvaltningen	786	843
Socialförvaltningen	306	347
Summa	1 268	1 379

De största yrkesgrupperna i jan. 2006

Yrkesgrupp	Antal
Lärare: grundskola och gymnasium	337
Barnskötare	116
Habiliteringsassistenter	92
Omvårdnadsassistenter	88
Förskollärare	76
Elevassistenter	67
Skolmåltids-/ekonomibiträden	58

Personalkostnader

Under 2005 har 495 mkr utbetalats i löner inklusive personalomkostnadspålägg. Motsvarande siffra för 2004 var 463 mkr.

Andel män och kvinnor 2006

Andelen anställda kvinnor 83 %
män 17 %

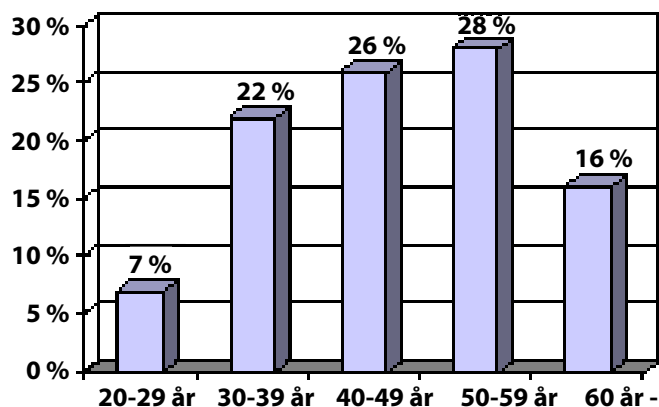
Antal hel- och deltidsanställda

Heltid 71 %
Deltid 29 %

Åldersstruktur

Åldersgrupper

Genomsnittsåldern för kommunens tillsvidareanställda i januari 2006 är 47 år, det vill säga oförändrad i jämförelse med 2005.



VALLENTUNA KOMMUN



TUNA TORG 1, 1 tr
186 86 VALLENTUNA
TELEFON VX 08-587 850 00
FAX 08-587 850 88 / 25

*www.vallentuna.se
kommun@vallentuna.se*

