



Organisation 2007

REVISORER

VALNÄMND

KOMMUNSTYRELSE

11 ledamöter. Mandatfördelning 2007 - 2010:
4 m + 2 c + 1 fp + 1 kd + 3 s

Kommunledningskontor

Kommunstab,
näringslivs- och arbetsmarknadsservice,
ekonomiservice, IT-service, personalservice samt
överförmyndarnämndens kansli*

MYNDIGHETSÄMND
FÖR TEKNIK OCH MILJÖ

SAMHÄLLSBYGGNADS-
ÄMND

FRITIDSÄMND

KULTURÄMND

BARN- OCH
UNGDOMSÄMND

UTBILDNINGÄMND

SOCIALÄMND

ÖVERFÖRMYNDAR-
ÄMND

Samhällsbyggnads-
förvaltning

Administration, miljö & bygglov,
plan & exploatering och
TunaFastigheter

Fritidsförvaltning

Fritidsanläggningar och öppen
fritidsverksamhet för ungdomar

Kulturförvaltning

Kultur och bibliotek

Barn- och ungdoms-
förvaltning

Förskola, förskoleklass, grund-
skola, fritidshem, särskola,
kulturskola, gymnasieskola,
vuxenutbildning och sfi

Socialförvaltning

Socialtjänst, vård och omsorg

*ÖN:s kansli är placerat under
kommunledningskontoret

HANDIKAPPRÅD

PENSIONÄRSRÅD

Vallentuna Förvaltnings AB
(VFAB)

AB Össebyhus

Teckenförklaringar



Beslutande organ

Fritidspolitiker: Kommer till sammanträden, men har ej tjänsterum i förvaltningsbyggnaderna. **Undantag:** Kommunrådet och oppositionsrådet finns i Kommunhuset på hel- resp. deltid.



Revisorer

Förtroendevalda



Rådgivande organ

Fritidspolitiker. + representanter för intresseorganisationer.



Verkställande organ

Kommunanställda.



Kommunala bolag

Helägda.

*) dex = Demoex (Demokrati-experimentet)

INNEHÅLL

SIDA

Nämnds- och förvaltningsorganisation 2

Förvaltningar

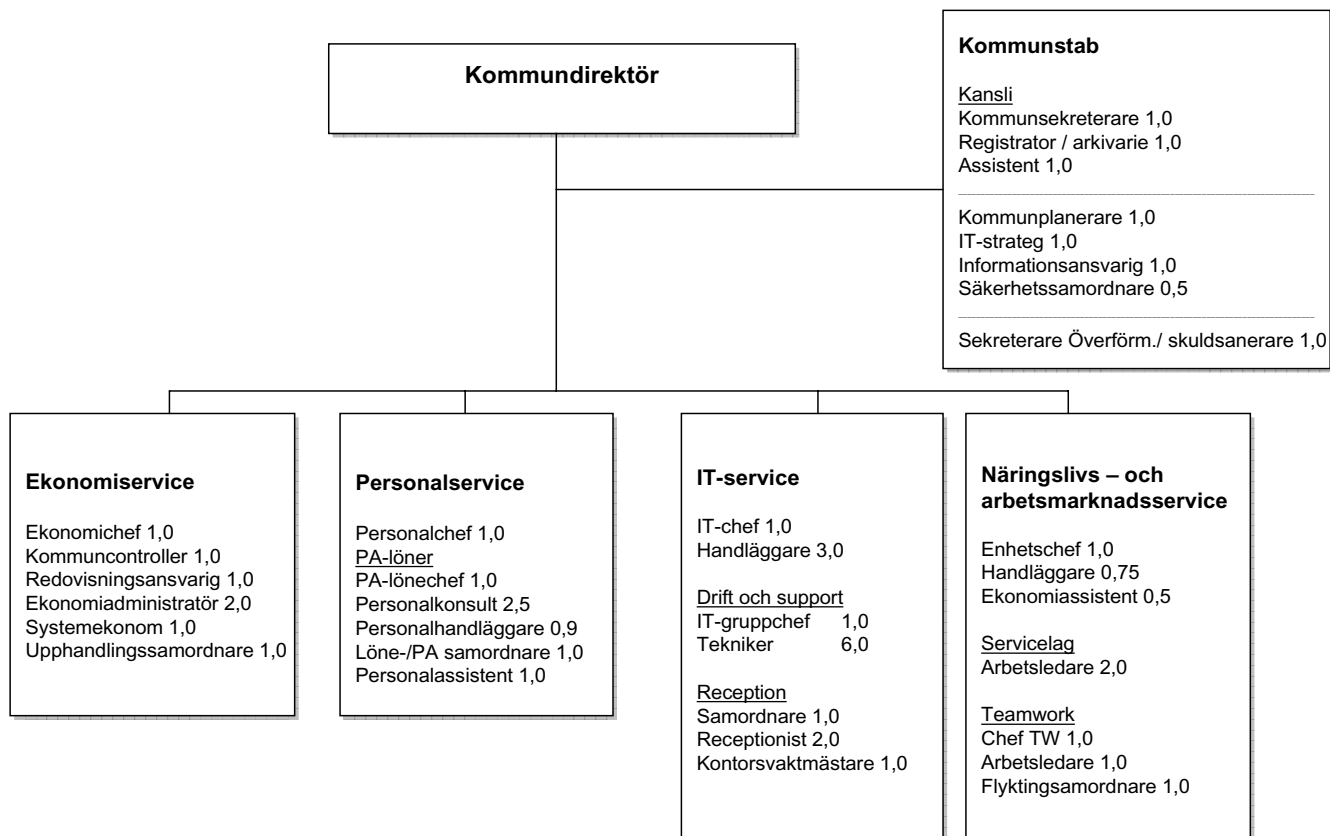
- Kommunledningskontoret (KLK) 4
- Samhällsbyggnadsförvaltningen (SBF) 4
- Fritidsförvaltningen (FF) 5
- Kulturförvaltningen/Kultur och Bibliotek (KOB) 5
- Barn- och ungdomsförvaltningen (BUF) 6
- Socialförvaltningen (SF) 6

Personalstatistik 7

KOMMUNLEDNINGSKONTOR

44 årsarbetare

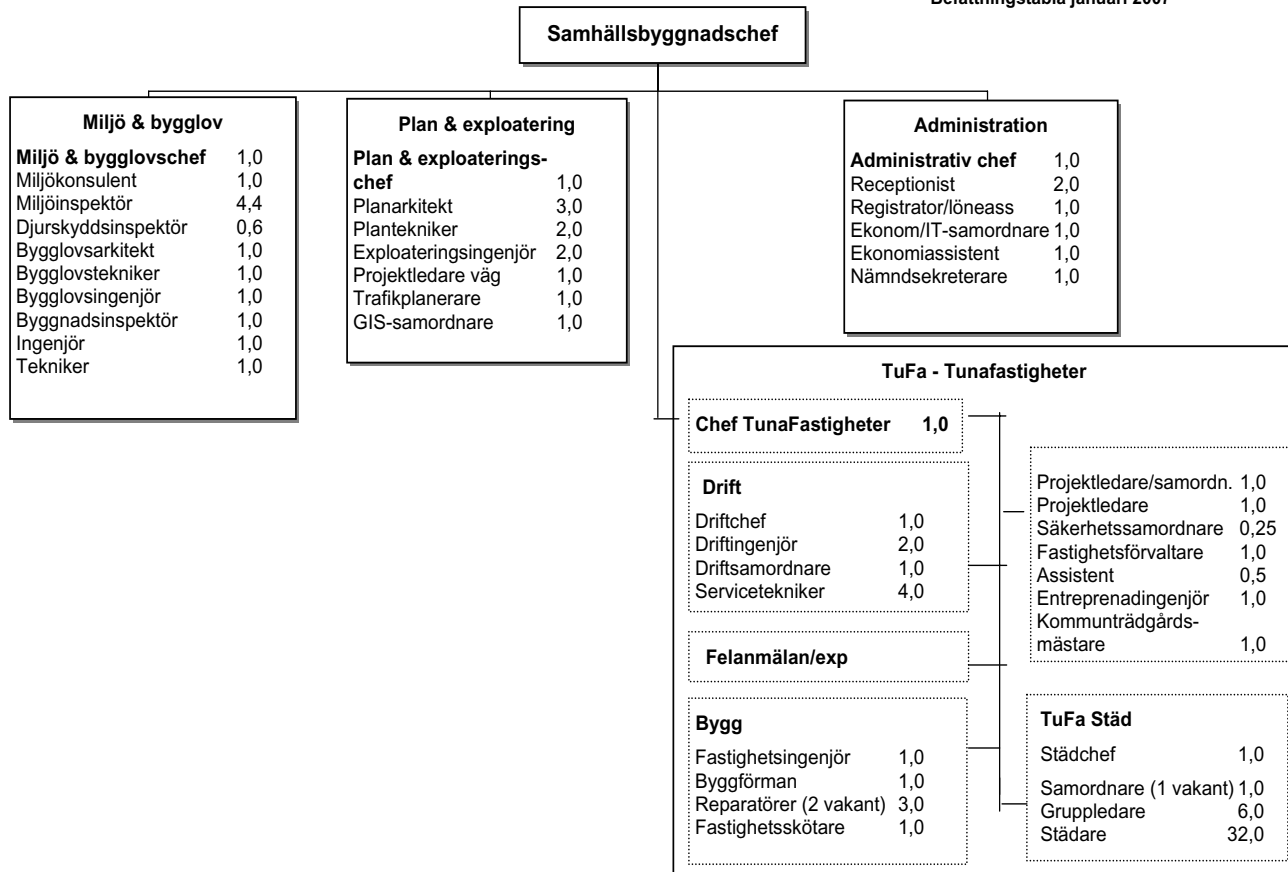
Befattningstablä januari 2007



SAMHÄLLSBYGGNADSFÖRVALTNING

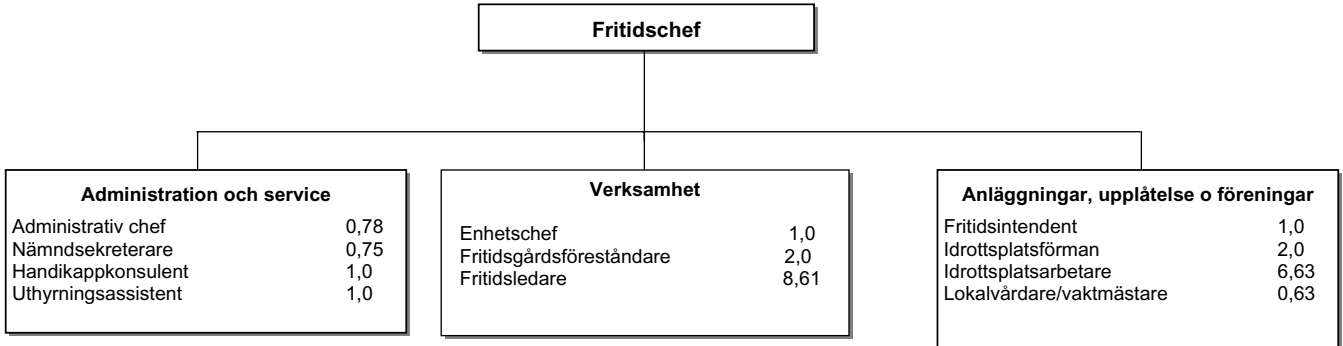
91,75 årsarbetare

Befattningstablä januari 2007



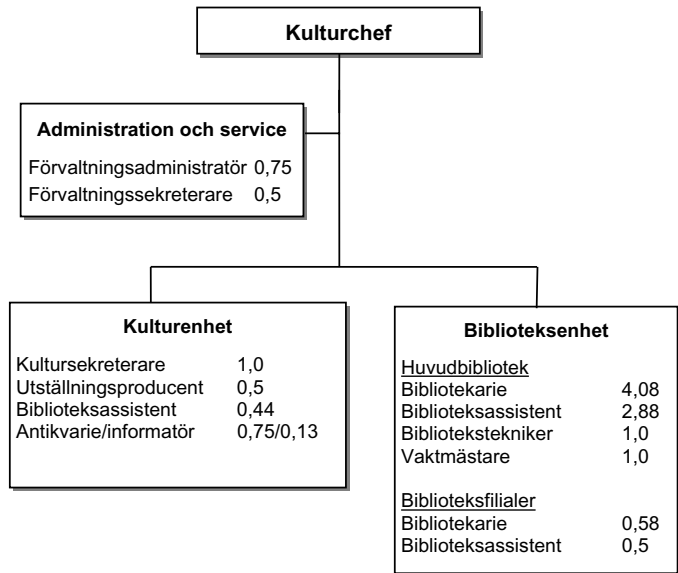
FRITIDSFÖRVALTNING
25,4 årsarbetare

Befattningstablå januari 2007



KULTURFÖRVALTNING
15 årsarbetare

Befattningstablå januari 2007



BARN- OCH UNGDOMSFÖRVALTNING

799 årsarbetare

Elever i kommunala grundskolor i Vallentuna kommun	3698	Elever i kommunala förskolor/familjedaghem i Vallentuna kommun	728
Elever i externa grundskolor, i och utanför kommunen	582	Elever i externa/ensk. förskolor/familjedaghem i och utanför kommunen	1260
Elever i Vallentuna gymnasium	697	Elever i kommunala fritidshem i Vallentuna kommun	1394
Elever i externa gymnasier utanför Vallentuna	705	Elever i externa fritidshem i och utanför kommunen	79

Befattningstabla
januari 2007

Utbildningschef

Rektorsstöd och myndighetsansvar

Kvalitet- och Utvecklingsenhet	5,8
Ekonomiadministrativ enhet	6,75
Personalenhet	4,5

Resurscentrum

Rektor	1,0
Administrativ personal	2,75
Skoldatalek	3,0
Familjens hus	1,25
Ungdomsmottagning	2,1
Lärare i modersmål och svenska som andra språk	12,3

Resurscentrums skolverksamheter

Arbetslagsledare	4,0
Lärare	13,0
Specialpedagoger	20,5
Elevassistenter	19,0
Barnskötare	2,75
Fritidsledare	2,0
Elevhälsan	18,25

Kostenhet

Kostchef	1,0	Kökschefer	6,0
Bitr. kostchef	0,75	Kokerskor	10,1
		Skolmåltsbiträden	27,5

Tio grundskolor *

Rektorer	10,0	Lärare	174,6
Arbetslagsledare	40,0	Lärare övningsämnen	29,7
Administrativ personal	17,0	Spec.lärare /spec.pedagoger	21,7
Studie- och yrkesvägledare	3,5	Förskollärare	58,75
Kuratorer	3,5	Barnskötare	98,9
Vaktmästare	7,5	Dagbarnvårdare	17,0
Skol- och husvärdar	10,5	Fritidspedagoger	22,4
Elevassistenter	32,8	Fritidsledare	4,75

* förskola, familjedaghem, förskoleklass, grundskola, grundsärskola samt fritidshem

Frivilliga skolformer (gymnasium och vuxenutbildning)

Rektor	1,0
Övrig skolledning	2,0
Administrativ personal	3,0
Studie- och yrkesvägledare	5,0
Elevvärd	1,5
Vaktmästare	4,0
Skolvärd	1,9
Lärare	44,0
Specialpedagoger	2,0

Kulturskola

Rektor	1,0
Administrativ personal	0,75
Lärare/Pedagoger	17,9

SOCIALFÖRVALTNING

303,25 årsarbetare

Befattningstabla januari 2007

Socialchef

Specialistenhet

Samordnare	0,5
Utredare	2,0
Medicinskt ansvarig	0,8
Anhörig- och frivilligkonsulent	1,0
Förvaltningssekreterare	1,0

Administrativ enhet

Administrativ Chef	1,0
Ekonom	1,0
IT-tekniker/Säkerhetssamordn	1,0
IT-sekreterare	1,0
Ekonomiassistent	2,0
Personalhandläggare	2,0
Reception	1,5

Myndighetsfunktion vård och omsorg

Vuxenenhet

Enhetschef	1,0
Bostkons/adm sekreterare	0,75
Försörjningsstöd	
Samordnare	1,0
Alkoholhandläggare	0,5
Ekonomisekreterare	1,0
Socialsekreterare	3,0
Psykatri/missbruk	
Socialsekreterare	2,5

Addictus

Samordnare	1,0
Behandlare/Socialsekr	2,0

Äldreomsorgen

Samordnare	1,0
Avgiftshandläggare/Ek. ass.	2,0
Handläggare/Äldreomsorg	3,5

Barn- och familjeenheten

Enhetschef	1,0
Socialsekreterare	6,0
Handläggare / LSS	3,0
Samordnare	3,0
Administrativ sekreterare	1,0
Konsulent	1,0
Ungdomsbehandlare/missbruk	1,0
Familjgruppen	
Samordnare	1,0
Familjebehandlare/pedagog	3,0
Familjerättssekreterare	2,0

Utförarfunktion vård och omsorg

Väsbygården,

Verksamhetschef	0,75
Samordnare	2,8
Sjukgymnast	0,40
Arbetssterapeut	0,55
Undersköterska	4,1
Omvårdnadsassistent	14,9
Receptionist	0,75
Sjuksköterska	5,08

Söderbo & Västanbo

Samordnare	1,0
Sjuksköterska	0,82
Undersköterska	4,1
Omvårdnadsassistent	14,9
VC	0,25
Kostenhet	
Samordnare	1,0
Kock	3,0
Ekonomibitråde	4,52
Vaktmästare	0,75

Gullivans servicebostäder

Verksamhetschef	1,0
Samordnare	1,0
Habiliteringsassistent	2,53
Boendeassistent	7,15

Vivan

Samordnare	1,0
Boendeassistent	3,8

Sörgården

Samordnare	1,0
Habiliteringsassistent	4,38

Apeln, Boendest, psykiatri

Samordnare	0,5
Boendeassistent	9,6

Svedjan

Arbetssterapeut	0,50
Habiliteringsassistent	4,0

Kompassen

Verksamhetschef	0,5
Samordnare	1,0
Personligassistent	23,9

Västanberga gruppbostad

Verksamhetschef	0,25
Samordnare	1,0
Habiliteringsassistent	6,9

Uthamra Gruppbostad

Verksamhetschef	0,25
Samordnare	1,0
Habiliteringsassistent	7,7

MIVA

Verksamhetschef	0,75
Samordnare dagcenter	2,0
Arbetssterapeut	2,0
Habiliteringsassistent	16,8

Hammarbackens gruppbostad

Verksamhetschef	0,25
Samordnare	0,44
Habiliteringsassistent	7,93

Bällsta korttidshem

Verksamhetschef	0,5
Samordnare	1,0
Habiliteringsassistent	11,3

Åbyvillan korttidshem

Verksamhetschef	0,25
-----------------	------

Samordnare	1,0
Habiliteringsassistent	4,8
Tränings/Alternativbo	
Samordnare	1,0
Habiliteringsassistent	2,4
Korallen	
Verksamhetschef	0,5
Samordnare	0,9
Sjuksköterska	5,9
Sjukgymnast	0,75
Omvårdnadsassistent	8,35
Undersköterska	7,73
Vaktmästare	1,0
Hemvården	
Verksamhetschef	1,0
Samordnare	3,4
Omvårdnadsassistent	36,4
Östanbo	
Omvårdnadsassistent	3,4
Avlösarteamet	
Omvårdnadsassistent	2,27

Tillsvidareanställd personal i januari 2007

Anställda - hela kommunen

I januari 2007 är antalet tillsvidareanställda 1 395 eller uttryckt i årsarbetare 1 278.

Anställda per förvaltning	Årsarb.	Antal
Kommunledningskontoret	44	47
Samhällsbyggnadsförvaltningen	92	95
Fritidsförvaltningen	25	27
Kulturförvaltningen	15	18
Barn- och ungdomsförvaltningen	799	862
Socialförvaltningen	303	346
Summa	1 278	1 395

De största yrkesgrupperna i jan. 2007

Yrkesgrupp	Antal
Lärare: grundskola och gymnasium	350
Barnskötare	114
Habiliteringsassistenter	96
Omvårdnadsassistenter	88
Förskollärare	77
Elevassistenter	62
Skolmåltids-/ekonomibiträden	45

Personalkostnader

Under 2006 har 531 mkr utbetalats i löner inklusive personalomkostnadspålägg. Motsvarande siffra för 2005 var 495 mkr.

Andel män och kvinnor 2007

Andelen anställda kvinnor 83 %
män 17 %

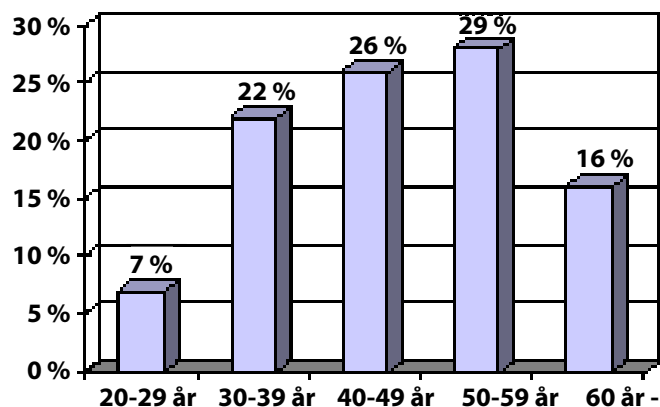
Antal hel- och deltidsanställda

Heltid 71 %
Deltid 29 %

Åldersstruktur

Åldersgrupper

Genomsnittsåldern för kommunens tillsvidareanställda i januari 2006 är 47 år, det vill säga oförändrad i jämförelse med åren 2005 – 2006.



VALLENTUNA KOMMUN



TUNA TORG 1, 1 tr
186 86 VALLENTUNA
TELEFON VX 08-587 850 00
FAX 08-587 850 88 / 25

*www.vallentuna.se
kommun@vallentuna.se*

