



# Organisation 2008

REVISORER

VALNÄMND

## KOMMUNSTYRELSE

11 ledamöter. Mandatfördelning 2007 - 2010:  
4 m + 2 c + 1 fp + 1 kd + 3 s

### Kommunledningskontor

*Kommunstab,  
näringslivs- och arbetsmarknadsservice,  
ekonomiservice, IT-service, personalservice samt  
överförmyndarnämndens kansli\**

MYNDIGHETSNÄMND  
FÖR TEKNIK OCH MILJÖ

SAMHÄLLSBYGGNADSNÄMND

FRITIDSNÄMND

KULTURNÄMND

BARN- OCH  
UNGDOMSNÄMND

UTBILDNINGSNÄMND

SOCIALNÄMND

ÖVERFÖRMYNDAR-  
NÄMND

### Samhällsbyggnads- förvaltning

*Administration, miljö & bygglov,  
plan & exploatering och  
TunaFastigheter*

### Fritidsförvaltning

*Fritidsanläggningar och öppen  
fritidsverksamhet för ungdomar*

### Kulturförvaltning

*Kultur och bibliotek*

### Barn- och ungdoms- förvaltning

*Förskola, förskoleklass, grund-  
skola, fritidshem, särskola,  
kulturskola, gymnasieskola,  
vuxenutbildning och sfi*

### Socialförvaltning

*Socialtjänst, vård och omsorg*

*\*ÖN:s kansli är placerat under  
kommunledningskontoret*

HANDIKAPPRÅD

PENSIONÄRSRÅD

Vallentuna Förvaltnings AB  
(VFAB)

AB Össebyhus

### Teckenförklaringar



#### Beslutande organ

*Fritidspolitiker: Kommer till sammanträden, men har ej tjänsterum i förvaltningsbyggnaderna. Undantag: Kommunalsrådet och oppositionsrådet finns i Kommunhuset på hel- resp. deltid.*



#### Revisorer

*Förtroendevalda*



#### Rådgivande organ

*Fritidspolitiker. + representanter för intresseorganisationer.*



#### Verkställande organ

*Kommunanställda.*



#### Kommunala bolag

*Helägda.*

\*) dex = Demoex (Demokrati-experimentet)

| <b>INNEHÅLL</b>                                  | <b>SIDA</b> |
|--|-------------|
| <b>Nämnds- och förvaltningsorganisation</b>      | <b>2</b>    |
| <b>Förvaltningar</b>                             |             |
| • Kommunledningskontoret (KLK)                   | 4           |
| • Samhällsbyggnadsförvaltningen (SBF)            | 4           |
| • Fritidsförvaltningen (FF)                      | 5           |
| • Kulturförvaltningen/Kultur och Bibliotek (KOB) | 5           |
| • Barn- och ungdomsförvaltningen (BUF)           | 6           |
| • Socialförvaltningen (SF)                       | 6           |
| <b>Personalstatistik</b>                         | <b>7</b>    |

# KOMMUNLEDNINGSKONTOR

59 årsarbetare

Befattningstablä januari 2008

## Kommunstab 13,5 årsarb.

Marknadsutvecklare 1,0  
IT-strateg 1,0  
Verksamhetsutvecklare 1,0  
Projektsekreterare VAMOS 0,5  
Informatör 1,5  
Säkerhetssamordnare 0,5  
Nämndssekreterare Överförm. 1,0

## Kansli 5 årsarb

Kommunsekreterare 1,0  
Registrator 1,0  
Arkivarie 1,0  
Administratör 1,0 (varav 0,6 till ÖFN)  
Assistent 1,0

## Planering 2 årsarb

Planeringschef 1,0  
Kommunplanerare 1,0

## Kommundirektör

### Ekonomiservice 8 årsarb.

Ekonomichef 1,0  
Kommuncontroller 1,0  
Redovisningsansvarig 1,0  
Redovisningsekonom 1,0  
Ekonomiadministratör 1,0  
Systemekonom 1,0  
Upphandlingsamordnare 1,0  
IT-controller 1,0

### Personalservice 10,6 årsarb.

Personalchef 1,0  
PA-lönechef 1,0  
Personalkonsult 3,7  
Personalhandläggare 0,9  
Personalekonom 1,0  
Personalassistent 1,0  
Löneadministratör 2,0

### IT-service 18 årsarb

IT-chef 1,0  
Utveckling/samordning 2,0  
Webb 1,0  
Ekonomi/adm/inköp 1,0

#### Drift och support

Drift- och supportchef 1,0  
Drift 5,0  
Support 2,0

#### Reception/Telefoni

Samordnare reception 1,0  
Receptionist 2,0  
Teleadministratör 1,0  
Kontorsvakmästare 1,0

### Näringslivs – och Arbetsmarknadsservice 8,25 årsarb.

Enhetschef 1,0  
Ekonomiassistent 0,5

#### Teamwork

Chef TW 1,0  
Arbetsledare 1,0  
Flyktingsamordnare 1,0  
Handläggare 0,75

#### Serviceilag

Arbetsledare 2,0  
Fastighetsskötare 1,0

# SAMHÄLLSBYGGNADSFÖRVALTNING

92,75 årsarbetare

Befattningstablä januari 2008

## Samhällsbyggnadschef

### Miljö & bygglov

Chef 1,0  
Miljökonsulent 1,0  
Miljöinspektör 4,4  
Djurskyddsinspektör 0,6  
Bygglovsarkitekt 1,0  
Bygglovstekniker 1,0  
Bygglovsingenjör 1,0  
Byggnadsinspektör 1,0  
Ingenjör 1,0  
Tekniker 1,0

### Plan & exploatering

Chef 1,0  
Planarkitekt 4,0  
Plantekniker 2,0  
Exploateringsingenjör 3,0  
Projektledare väg 2,0  
Trafikplanerare 1,0  
Miljöplanerare 1,0  
GIS-samordnare 1,0  
Mätningingenjör 2,0

### Administration

Chef 1,0  
Receptionist 2,0  
Registrator/löneass 1,0  
Ekonom/IT-samordnare 1,0  
Ekonomiassistent 1,0  
Nämndsekreterare 1,0

### TuFa - TunaFastigheter

#### Chef 1,0

#### Drift

Driftchef 1,0  
Driftingenjör 2,0  
Driftsamordnare 1,0  
Servicetekniker 4,0

#### Felanmälan/exp

#### Bygg

Fastighetsingenjör 1,0  
Byggförman 1,0  
Reparatörer (1 vakant) 2,0  
Trädgårdsmästare 1,0

Projektledare/samordn. 1,0  
Projektledare (vakant) 1,0  
Säkerhetssamordnare 0,25  
Fastighetsförvaltare 1,0  
Bostadsförvaltare 0,5  
Entreprenadingenjör 1,0  
Kommunträdgårdsmästare 1,0

#### TuFa Städ

Städchef 1,0  
Städcontroller 1,0  
Gruppledare 1,0  
Städare 32,0

**FRITIDSFÖRVALTNING**

29,31 årsarbetare

Befattningstablå januari 2008

**Fritidschef****Administration och service**

|                     |      |
|---------------------|------|
| Administrativ chef  | 0,78 |
| Nämndsekreterare    | 0,80 |
| Handikappkonsulent  | 1,0  |
| Uthyrningsassistent | 1,0  |

**Verksamhet**

|                          |      |
|--------------------------|------|
| Enhetschef               | 1,0  |
| Fritidsgårdsföreståndare | 2,0  |
| Fritidsledare            | 7,23 |
| Fältassistenter          | 2,5  |

**Anläggningar, upplåtelse o föreningar**

|                          |     |
|--------------------------|-----|
| Fritidsintendent         | 1,0 |
| Idrottsplatsförman       | 2,0 |
| Idrottsplatsarbetare     | 8,0 |
| Lokalvårdare/vaktmästare | 1,0 |

**KULTURFÖRVALTNING**

16 årsarbetare

Befattningstablå januari 2008

**Kulturchef****Administration och service**

|                           |      |
|---------------------------|------|
| Förvaltningsadministratör | 0,75 |
| Förvaltningssekreterare   | 0,50 |
| Projektsamordnare 2008    | 0,88 |

**Kulturenhet**

|                       |     |
|-----------------------|-----|
| Kultursekreterare     | 1,2 |
| Utställningsproducent | 0,5 |
| Antikvarie/informatör | 1,0 |

**Biblioteksenhet**

|                       |      |
|-----------------------|------|
| <u>Huvudbibliotek</u> |      |
| Enhetschef            | 1,0  |
| Bibliotekarie         | 3,53 |
| Biblioteksassistent   | 2,80 |
| Bibliotekstekniker    | 1,0  |
| Vaktmästare           | 1,0  |
| <u>Filialer</u>       |      |
| Bibliotekarie         | 1,0  |

# BARN- OCH UNGDOMSFÖRVALTNING

810 årsarbetare

|  |      |   |      |
|--|------|---|------|
| Elever i kommunala grundskolor i Vallentuna kommun   | 3555 | Elever i kommunala förskolor/familjedaghem i Vallentuna kommun        | 744  |
| Elever i externa grundskolor, i och utanför kommunen | 670  | Elever i externa/ensk. förskolor/familjedaghem i och utanför kommunen | 1345 |
| Elever i Vallentuna gymnasium                        | 670  | Elever i kommunala fritidshem i Vallentuna kommun                     | 1389 |
| Elever i externa gymnasier utanför Vallentuna        | 761  | Elever i externa fritidshem i och utanför kommunen                    | 91   |

Befattningstabla  
januari 2008

## Utbildningschef

### Rektorsstöd och myndighetsansvar

|                                |      |
|--------------------------------|------|
| Kvalitet- och Utvecklingsenhet | 3,8  |
| Ekonomiadministrativ enhet     | 7,75 |

### Resurscentrum

|   |      |
|---|------|
| Rektor  | 1,0  |
| Administrativ personal                        | 3,75 |
| Skoldatalek                                   | 3,0  |
| Familjens hus                                 | 1,25 |
| Ungdomsmottagning                             | 2,5  |
| Lärare i modersmål och svenska som andraspråk | 10,7 |
| <b>Resurscentrums skolverksamheter</b>        |      |
| Arbetslagsledare                              | 3,9  |
| Lärare  | 13,8 |
| Specialpedagoger                              | 23,7 |
| Eleveassistenter                              | 23,0 |
| Barnskötare                                   | 3,2  |
| Fritidsledare                                 | 2,0  |
| Elevhälsan                                    | 23,0 |

### Kostenhet

|                |      |                     |      |
|----------------|------|---------------------|------|
| Kostchef       | 1,0  | Kökschefer          | 7,6  |
| Bitr. kostchef | 0,75 | Kokerskor           | 10,1 |
|                |      | Skolmåltidsbiträden | 23,9 |

### Tio grundskolor \*

|                             |      |                             |       |
|-----------------------------|------|-----------------------------|-------|
| Rektorer                    | 9,0  | Lärare                      | 194,5 |
| Arbetslagsledare            | 29,0 | Lärare övningsämnen         | 29,2  |
| Administrativ personal      | 16,0 | Spec.lärare /spec.pedagoger | 22,3  |
| Studie- och yrkesvägledare  | 3,5  | Förskollärare               | 57,8  |
| Kuratorer                   | 3,5  | Barnskötare                 | 96,1  |
| Vaktmästare                 | 8,5  | Dagbarnvårdare              | 17,0  |
| Skolvårdar/eleveassistenter | 42,2 | Fritidspedagoger            | 22,1  |
| Fritidsledare               | 5,4  |                             |       |

\* förskola, familjedaghem, förskoleklass, grundskola, grundsärskola samt fritidshem

### Frivilliga skolformer (gymnasium och vuxenutbildning)

|                            |      |
|----------------------------|------|
| Rektor                     | 1,0  |
| Övrig skolläring           | 4,0  |
| Administrativ personal     | 3,0  |
| Studie- och yrkesvägledare | 3,0  |
| Elevvård                   | 0,75 |
| Vaktmästare                | 3,0  |
| Skolvård                   | 1,9  |
| Lärare                     | 43,0 |
| Specialpedagoger           | 2,0  |

### Kulturskola

|                        |      |
|------------------------|------|
| Rektor                 | 1,0  |
| Administrativ personal | 0,8  |
| Lärare/Pedagoger       | 18,1 |

# SOCIALFÖRVALTNING

330,45 årsarbetare

Befattningstabla januari 2008

## Socialchef

|                  |     |
|------------------|-----|
| Personligt ombud | 1,0 |
|------------------|-----|

|                                 |     |
|---------------------------------|-----|
| <b>Specialistenhet</b>          |     |
| Samordnare                      | 0,5 |
| Utredare                        | 2,0 |
| Medicinskt ansvarig             | 0,8 |
| Anhörig- och frivilligkonsulent | 1,0 |

|                              |     |
|------------------------------|-----|
| <b>Administrativ enhet</b>   |     |
| Administrativ Chef           | 1,0 |
| Ekonom                       | 1,0 |
| IT-tekniker/Säkerhetssamordn | 1,0 |
| IT-sekreterare               | 1,0 |
| Ekonomiassistent             | 2,0 |
| Personalhandläggare          | 2,0 |
| Reception                    | 1,5 |
| Fövaltningssekreterare       | 1,0 |

### Myndighetsfunktion vård och omsorg

#### Vuxenenhet

|                           |      |
|---------------------------|------|
| Enhetschef                | 1,0  |
| Alkoholhandläggare        | 0,5  |
| <b>Försörjningsstöd</b>   |      |
| Samordnare                | 1,0  |
| Ekonomisekreterare        | 1,0  |
| Bostadskons./adm.sekr     | 0,75 |
| Socialsekreterare         | 3,0  |
| Budget och skuldrådgivare | 0,75 |
| <b>Psykiatri/missbruk</b> |      |
| Socialsekreterare         | 2,5  |

|                             |     |
|-----------------------------|-----|
| <b>Addictus</b>             |     |
| Samordnare                  | 1,0 |
| Behandlare/Socialsekr       | 2,0 |
| <b>Äldreomsorgen</b>        |     |
| Samordnare                  | 1,0 |
| Avgiftshandläggare/Ek. ass. | 2,0 |
| Handläggare/Äldreomsorg     | 3,5 |

#### Barn- och familjeenheten

|                            |     |
|----------------------------|-----|
| Enhetschef                 | 1,0 |
| Socialsekreterare          | 6,0 |
| Handläggare / LSS          | 3,0 |
| Samordnare                 | 3,0 |
| Administrativ sekreterare  | 1,0 |
| Konsulent                  | 1,0 |
| Ungdomsbehandlare/missbruk | 1,0 |
| <b>Familjgruppen</b>       |     |
| Samordnare                 | 1,0 |
| Familjebehandlare/pedagog  | 3,0 |
| Familjerättssekreterare    | 2,0 |

### Utförfunktion vård och omsorg

|                               |      |
|-------------------------------|------|
| <b>Väsbygården</b>            |      |
| Verksamhetschef               | 1,0  |
| Samordnare                    | 1,9  |
| Sjukgymnast                   | 0,75 |
| Arbetssterapeut               | 1,0  |
| Undersköterska                | 6,1  |
| Omvårdnadsassistent           | 14,5 |
| Receptionist                  | 0,75 |
| Sjuksköterska                 | 6,0  |
| Syn, hörsel, frivilligsamord  | 1,0  |
| Aktivitetssansvarig           | 1,0  |
| <b>Söderbo &amp; Västanbo</b> |      |
| Samordnare                    | 1,0  |
| Undersköterska                | 8,9  |
| Omvårdnadsassistent           | 10   |
| <b>Kostenhet</b>              |      |
| Samordnare                    | 1,0  |
| Städ                          | 0,8  |
| Kock                          | 3,2  |
| Ekonomibitråde                | 2,8  |
| Vaktmästare                   | 0,75 |
| Tvätt                         | 0,75 |

|                                   |      |
|-----------------------------------|------|
| <b>Gullivans servicebostäder</b>  |      |
| Verksamhetschef                   | 1,0  |
| Samordnare                        | 1,0  |
| Habiliteringsassistent            | 2,5  |
| Boendeassistent                   | 7,9  |
| <b>Vivan</b>                      |      |
| Samordnare                        | 0,5  |
| Boendeassistent                   | 4,5  |
| <b>Sörgården</b>                  |      |
| Samordnare                        | 0,51 |
| Habiliteringsassistent            | 5,54 |
| <b>Apeln, Boendest, psykiatri</b> |      |
| Samordnare                        | 1,0  |
| Boendeassistent                   | 10,0 |
| <b>Svedjan</b>                    |      |
| Arbetssterapeut/samordnare        | 1,0  |
| Habiliteringsassistent            | 4,8  |
| <b>Kompassen</b>                  |      |
| Verksamhetschef                   | 0,5  |
| Samordnare                        | 1,0  |
| Personligassistent                | 18,6 |
|                                   | 23,9 |

|                                |      |
|--------------------------------|------|
| <b>Västanberga gruppbostad</b> |      |
| Verksamhetschef                | 0,25 |
| Samordnare                     | 1,0  |
| Habiliteringsassistent         | 6,9  |
| <b>Uthamra Gruppbostad</b>     |      |
| Verksamhetschef                | 0,25 |
| Samordnare                     | 1,0  |
| Habiliteringsassistent         | 7,7  |
| <b>MIVA</b>                    |      |
| Verksamhetschef                | 0,75 |
| Samordnare dagcenter           | 2,0  |
| Arbetssterapeut                | 2,0  |
| Habiliteringsassistent         | 16,8 |
| <b>Hammarbackens</b>           |      |
| Verksamhetschef                | 0,25 |
| Samordnare                     | 0,44 |
| Habiliteringsassistent         | 7,93 |
| <b>Bällsta korttidshem</b>     |      |
| Verksamhetschef                | 0,5  |
| Samordnare                     | 1,0  |
| Habiliteringsassistent         | 11,3 |
| <b>Åbyvillan korttidshem</b>   |      |
| Samordnare                     | 1,0  |
| Omvårdnadsassistent            | 3,7  |
| <b>Avlösarteamet</b>           |      |
| Omvårdnadsassistent            | 2,0  |

# Tillsvidareanställd personal i januari 2008

## Anställda - hela kommunen

I januari 2008 är antalet tillsvidareanställda 1 413 eller uttryckt i årsarbetare 1 337.

| Anställda per förvaltning      | Årsarb.      | Antal        |
|--------------------------------|--------------|--------------|
| Kommunledningskontoret         | 59           | 55           |
| Samhällsbyggnadsförvaltningen  | 93           | 90           |
| Fritidsförvaltningen           | 29           | 28           |
| Kulturförvaltningen            | 16           | 18           |
| Barn- och ungdomsförvaltningen | 810          | 873          |
| Socialförvaltningen            | 330          | 349          |
| <b>Summa</b>                   | <b>1 337</b> | <b>1 413</b> |

## De största yrkesgrupperna i jan. 2008

| Yrkesgrupp                       | Antal |
|----------------------------------|-------|
| Lärare: grundskola och gymnasium | 341   |
| Barnskötare                      | 108   |
| Omvårdnadsassistenter            | 96    |
| Habiliteringsassistenter         | 94    |
| Förskollärare                    | 71    |
| Elevassistenter                  | 63    |
| Skolmåltids-/ekonomibiträden     | 39    |

## Personalkostnader

Under 2007 har 562 mkr utbetalats i löner inklusive personalomkostnadspålägg. Motsvarande siffra för 2006 var 531 mkr.

## Andel män och kvinnor 2008

Andelen anställda kvinnor 83 %  
män 17 %

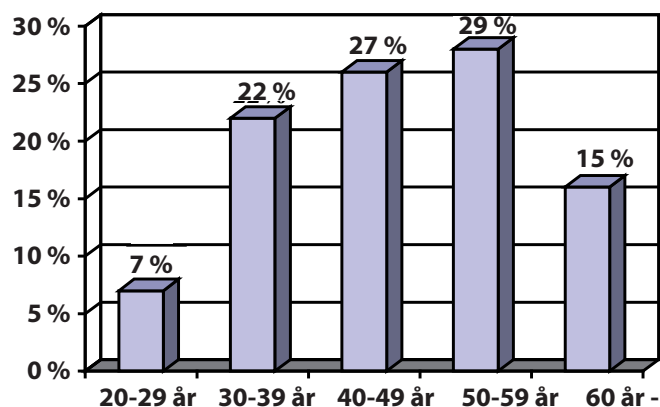
## Antal hel- och deltidsanställda

Heltid 70 %  
Deltid 30 %

## Åldersstruktur

### Åldersgrupper

Genomsnittsåldern för kommunens tillsvidareanställda i januari 2008 är 47 år, det vill säga oförändrad i jämförelse med år 2007.



# VALLENTUNA KOMMUN



---

TUNA TORG 1, 1 tr  
186 86 VALLENTUNA  
TELEFON VX 08-587 850 00  
FAX 08-587 850 88 / 25

*[www.vallentuna.se](http://www.vallentuna.se)  
[kommun@vallentuna.se](mailto:kommun@vallentuna.se)*

